

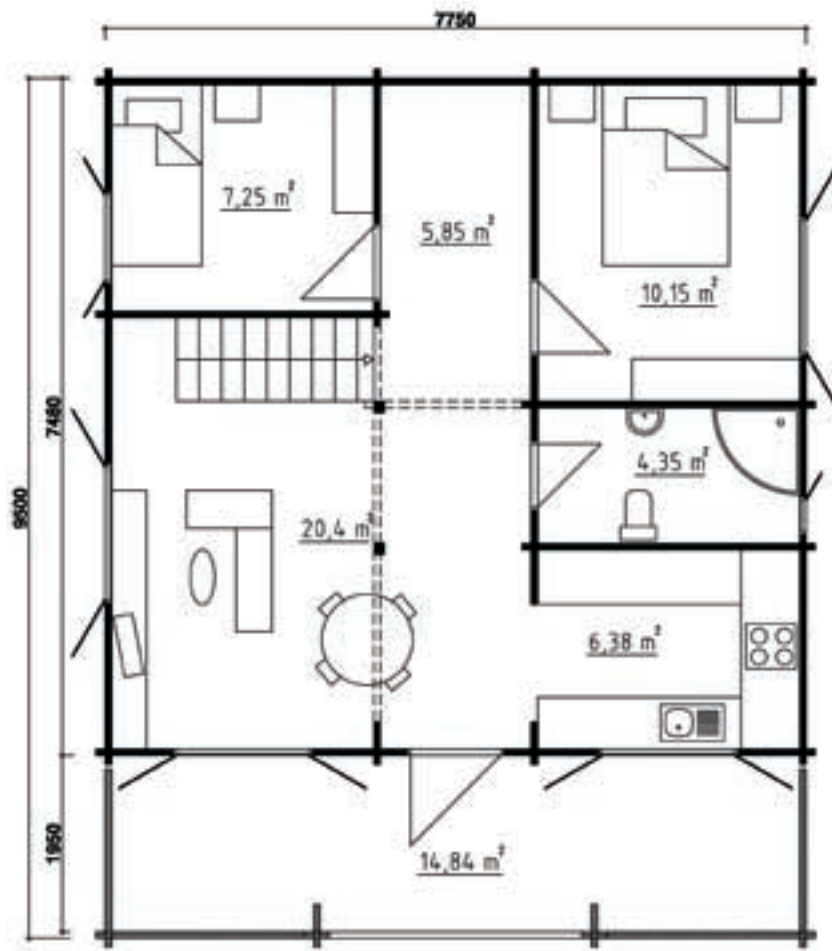
SERENA

116 m2

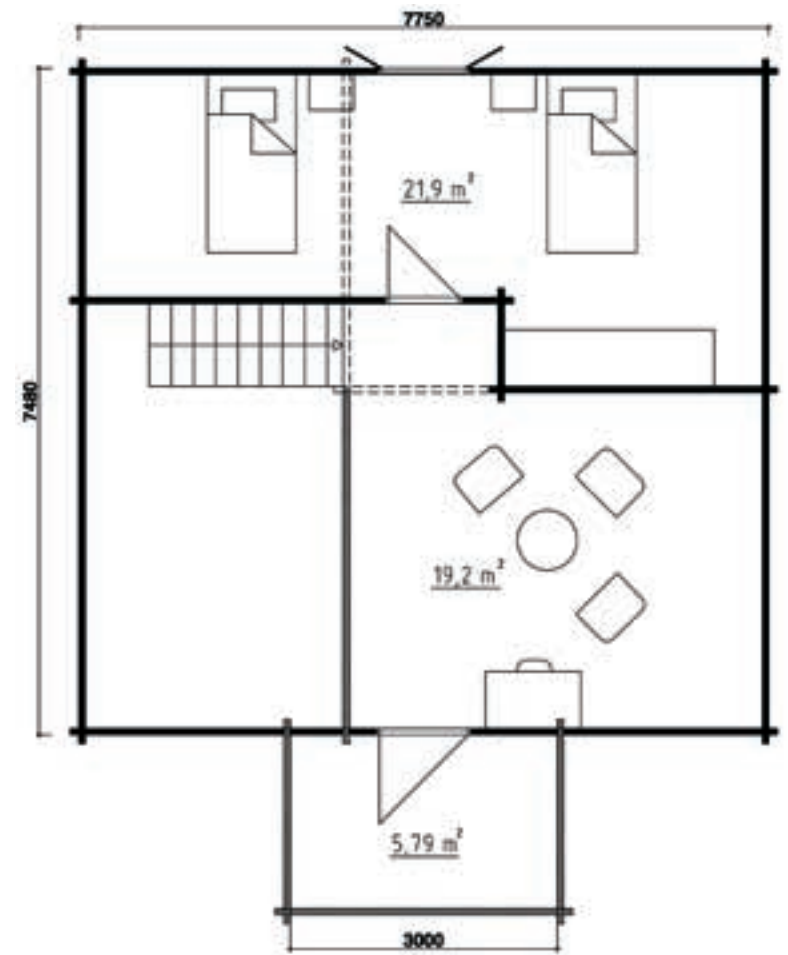
2 plantas

(96 m2 habitables + 20 m2 de 2 terrazas)

SERENA 1ª PLANTA



SERENA 2ª PLANTA



Características

SERENA (DOS PLANTAS)

Dimensiones exteriores	7,75 x 9,5 m	
Altura mínima de las paredes	2,4 m	
Altura de cumbrera	4,6 m	
m2 habitables	96	
m2 de terrazas	20	
Número de habitaciones	Salón	2
	Cocina	1
	Baños	1
	Dormitorios	3

Madera	Abeto, Pino macizo, laminado
Espesor de pared	A partir de 70 mm (70, 90, 135, 180, 220 mm)
Suelo	Tarima o parquet laminado
Ventanas	Con doble apertura y doble cristal
Puertas	Madera laminada
Tejado	Doble

Extras disponibles no incluidos

- Pared doble con aislamiento
- Instalaciones eléctricas o sanitarias
- Mobiliario, sanitarios
- Contraventanas, teja



grosos de la madera