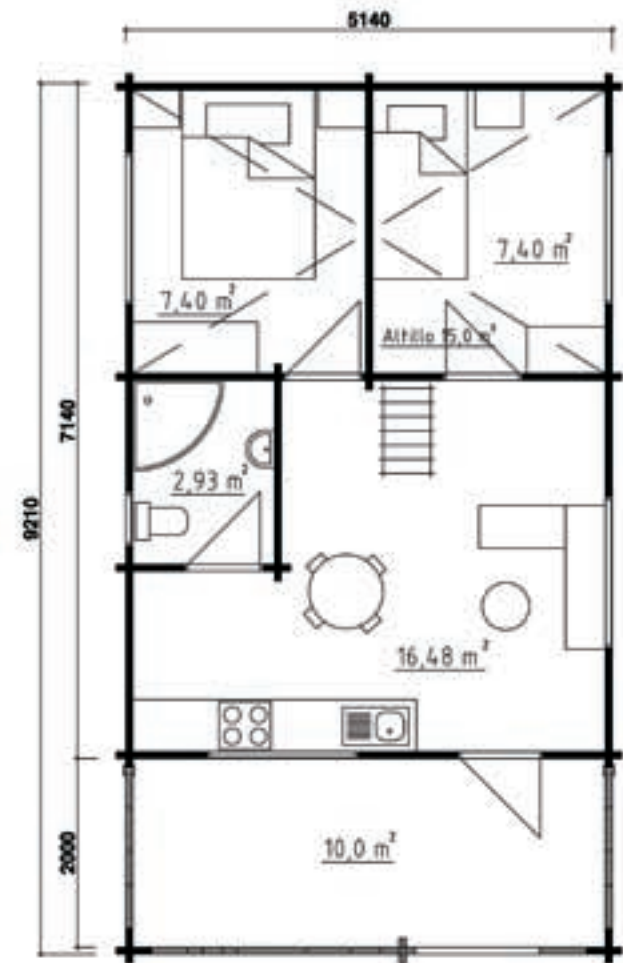




EUROPA A



EUROPA A (con altillo) 59 m²
(49 m² habitables + 10 m² de terraza)

EUROPA B (con altillo) 54 m²
(42 m² habitables + 12 m² de terraza)

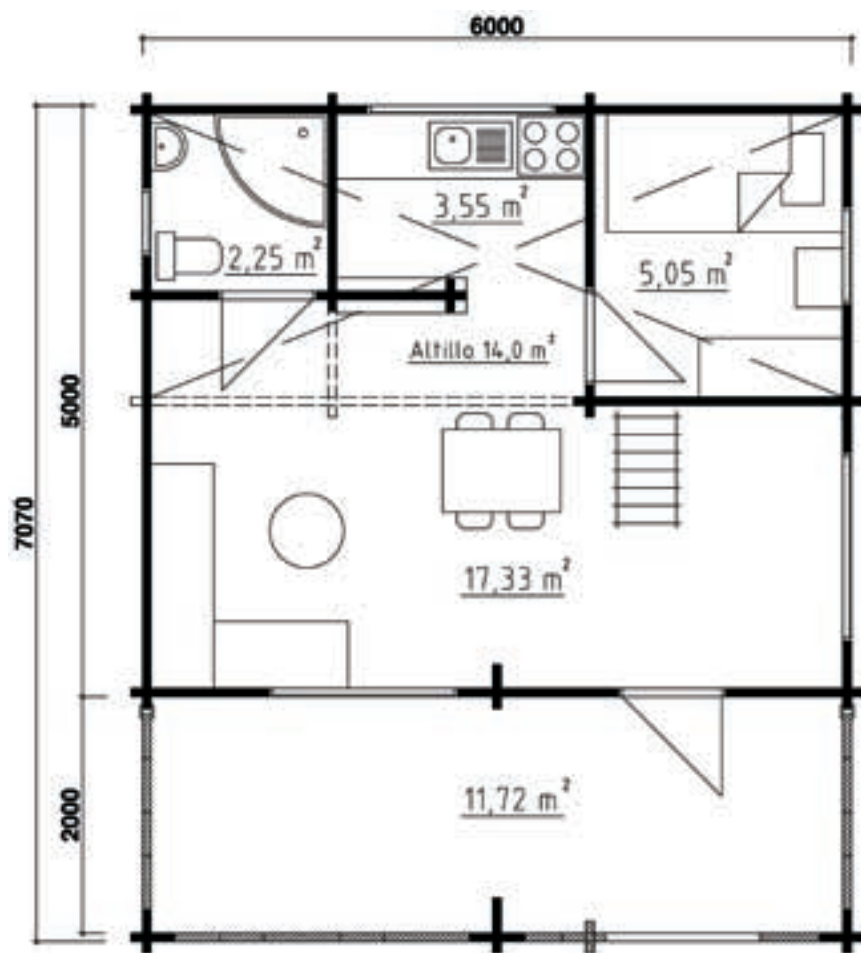
EUROPA C (con altillo) 71 m²
(59 m² habitables + 12 m² de terraza)

Características

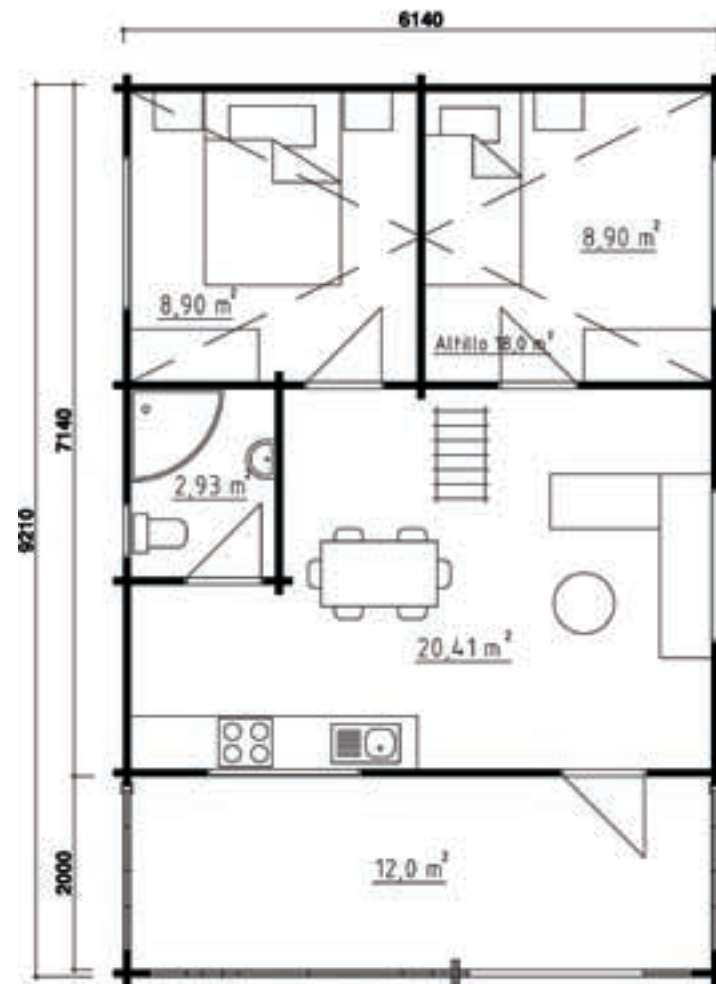
EUROPA A

Dimensiones exteriores	5,1 x 9,2 m
Altura mínima de las paredes	2,4 m
Altura de cumbrera	4,4 m
m ² habitables	49
m ² de terrazas	10
Número de habitaciones	Salón-cocina americana 1
	Baños 1
	Dormitorios 2
	Dormitorios 1

EUROPA B



EUROPA C



EUROPA B

Dimensiones exteriores	6 x 7 m
Altura mínima de las paredes	2,4 m
Altura de cumbrera	4,4 m
m2 habitables	42
m2 de terrazas	10
Número de habitaciones	Salón 1
	Cocina 1
	Baños 1
	Dormitorios 1
	Altillo 1

Madera	Abeto, Pino macizo, laminado
Espesor de pared	A partir de 50 mm (50, 70, 90 mm)
Suelo	Tarima
Ventanas	Con doble apertura y doble cristal
Puertas	Madera laminada
Tejado	Doble

Extras disponibles no incluidos

Pared doble con aislamiento
Instalaciones eléctricas o sanitarias
Mobiliario, sanitarios
Contraventanas, teja

EUROPA C

Dimensiones exteriores	6,1 x 9,2 m
Altura mínima de las paredes	2,4 m
Altura de cumbrera	4,4 m
m2 habitables	59
m2 de terrazas	12
Número de habitaciones	Salón - cocina americana 1
	Baños 1
	Dormitorios 2
	Altillo 1



grosores de la madera